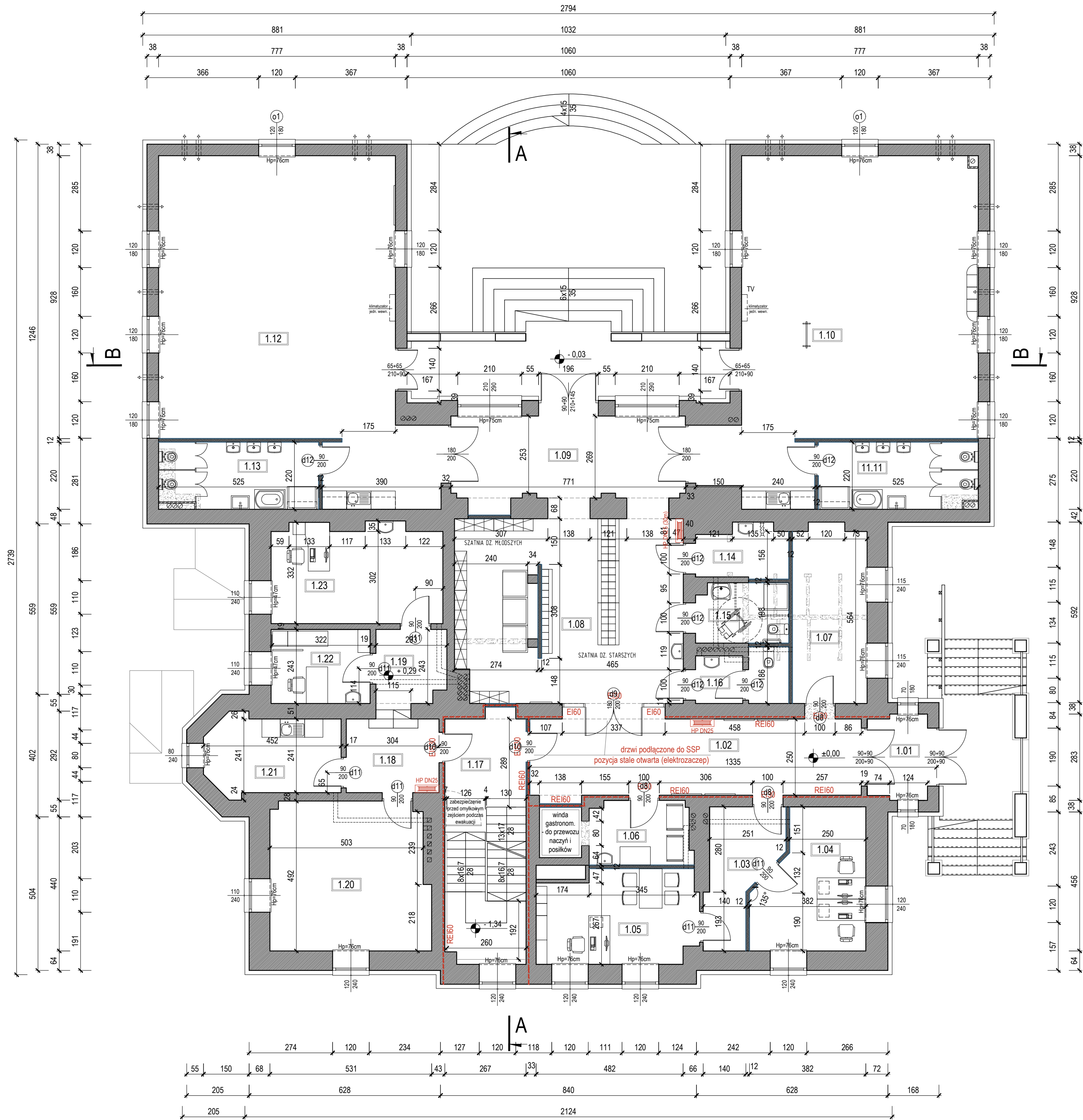


RZUT PARTERU
skala 1:100 [cm]



ZESTAWIENIE POMIESZCZEŃ				
PARTER	nr	nazwa pomieszczenia	pow.	h pom.
	1.01	PRZEDSIONEK	5,36	3,30
	1.02	KORYTARZ	27,20	3,70
	1.03	KORYTARZ	8,83	3,70
	1.04	ADMINISTRACJA	15,19	3,70
	1.05	POKÓJ DYREKTORA	15,25	3,70
	1.06	ROZDZIELNIA POŚILKÓW	6,88	3,70
	1.07	WOZKOWNIA	14,19	3,70
	1.08	SZATNIA	44,56	3,70
	1.09	KORYTARZ	20,48	3,90
	1.10	SALA GRUPY STARSZEJ 1 (24 dzieci)	80,54	3,39
	1.11	TOALETA GRUPY STARSZEJ 1	11,41	3,39
	1.12	SALA GRUPY STARSZEJ 2 (24 dzieci)	81,71	3,39
	1.13	TOALETA GRUPY STARSZEJ 2	11,26	3,39
	1.14	POM. PORZĄDKOWE	4,95	3,70
	1.15	TOALETA DLA NIEPEŁNOSPRAWNYCH	5,90	3,70
	1.16	TOALETA PERSONELU	4,86	3,70
	1.17	KLATKA SCHODOWA	18,11	—
	1.18	KORYTARZ	7,34	3,70
	1.19	KORYTARZ	5,46	3,30
	1.20	SALA ĆWICZEŃ / REHABILITACJI	25,16	3,70
	1.21	POM. SOCJALNE	10,89	3,70
	1.22	IZOLATKA	7,89	3,30
	1.23	LOGOPEDA / PSYCHOLOG	17,89	3,30
POWIERZCHNIA ŁĄCZNA			451,31	

POW. DO OBL. STREFY POŻAROWEJ - 512,00m²

- ściany istniejące
- ściany projektowane
- rozbiorki



Jednostka projektowa
RUKA projekt sp. z o.o.
59-220 Legnica, ul. Wojska Polskiego 1/5 tel. +48 76 751 50 06

Nazwa i adres inwestycji
Przebudowa budynku administracyjno-dydaktycznego na żłobek
ul. Zamoyskiego 7, 58-500 Jelenia Góra

Nazwa i adres inwestora
Karkonoska Państwowa Szkoła Wyższa
ul. Lwówecka 18, 58-500 Jelenia Góra

Tytuł rysunku
RZUT PARTERU

Projektował mgr inż. arch. Małgorzata Matynia	Nr uprawnień 12/06/DOIA	Podpis	Specjalność ARCHITEKTONICZNA
Sprawił	Nr uprawnień	Podpis	Specjalność
Stadium P.W.	Data 31.03.2020	Branża ARCHITEKTURA	Skala 1:100
			Nr rys. 02/A